

света (рисунок 3) или изменением отражения (рисунок 4), автоматически будет записана температура нагревательного блока.

Проводят испытание еще для двух других образцов и рассчитывают среднее значение по трем результатам.

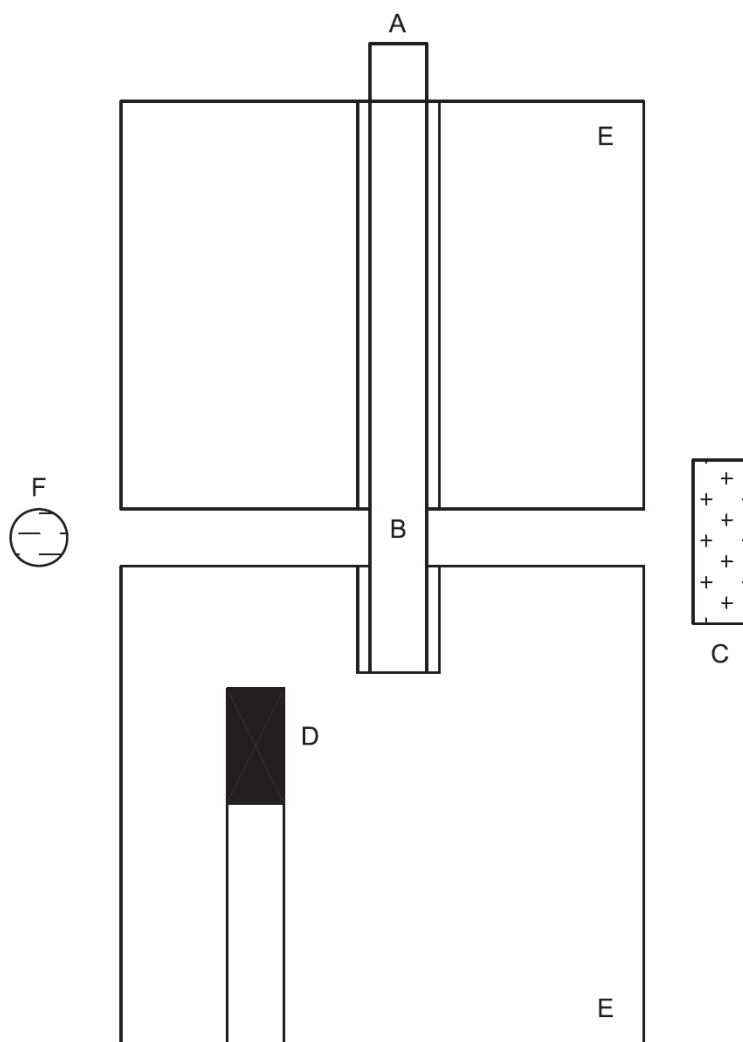


Рисунок 3 – Способ А — пропускание.

- А. Стеклянная капиллярная трубка;
- В. Испытуемый образец;
- С. Фотодатчик;
- Д. Температурный датчик;
- Е. Нагревательный блок;
- Ф. Источник излучения.