

Фактор асимметрии (фактор симметрии) пика (A_s) рассчитывают по формуле:

$$A_s = \frac{W_{0,05}}{2f},$$

где $W_{0,05}$ – ширина пика на 5 % (1/20) его высоты;

f – расстояние между перпендикуляром, опущенным из вершины пика, и восходящей стороной пика на 5 % его высоты (рис. 3).

Если фактор асимметрии равен 1, то пик симметричен. Если фактор асимметрии больше 1, то это означает, что растянут задний фронт пика. Если фактор асимметрии меньше 1, то пик растянут спереди.

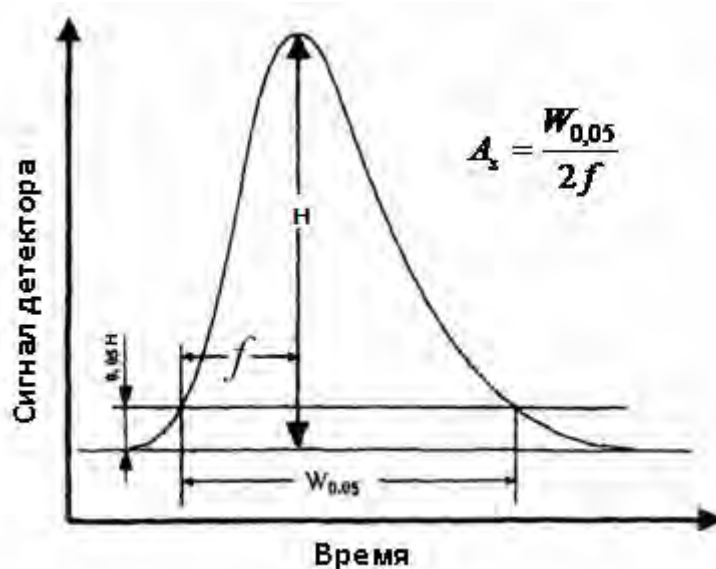


Рисунок 3 – Схема расчета фактора асимметрии пика

Разрешение (R_s).

Разрешение между пиками двух веществ смеси элюирующимися друг за другом рассчитывают по формулам:

$$R_s = \frac{2 \cdot (t_{R2} - t_{R1})}{W_1 + W_2}$$

или

$$R_s = \frac{1,18 \cdot (t_{R2} - t_{R1})}{(W_{0,5})_1 + (W_{0,5})_2},$$