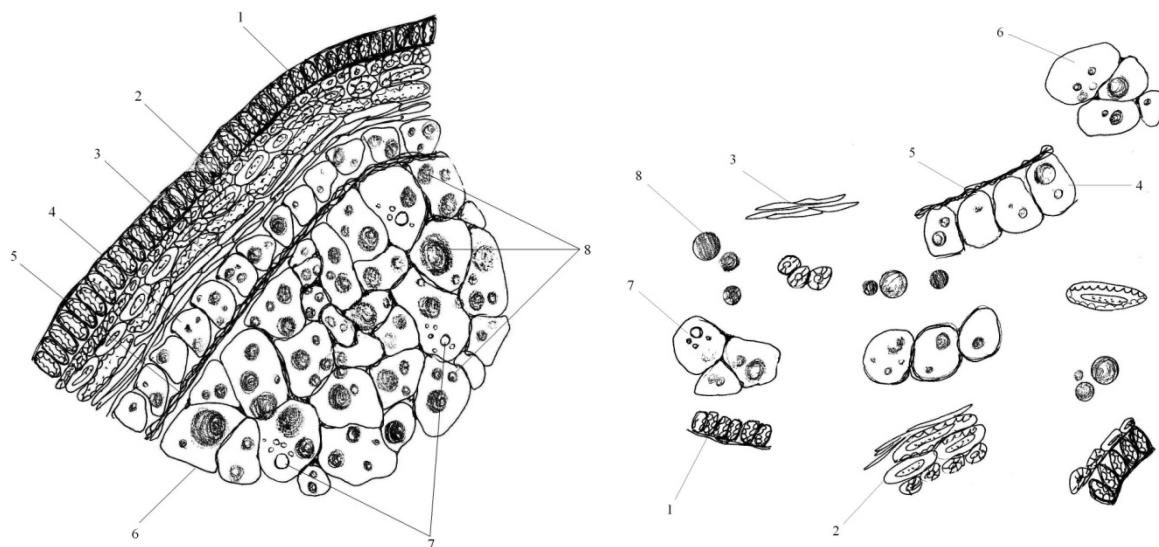


Эпидермальный слой представлен крупными радиально вытянутыми клетками, с утолщенными, одревесневшими темно-желтыми оболочками, пронизанными порами. Под ним расположен склеренхимный слой, состоящий из 4-6 рядов сильно одревесневших каменистых клеток.

Далее лежит слой спавшихся клеток, а за ним один ряд очень крупных тонкостенных 4-угольных клеток, содержащих маслянистые включения в виде капель лимонно-желтого цвета. Самый внутренний слой семенной кожуры – бесструктурная спавшаяся тонкостенная ткань. Эндосперм семени состоит из небольших многоугольных клеток, содержащих капли жирного масла и мелкие алейроновые зерна.

*Измельченное сырье.* При рассмотрении микропрепаратов измельченного сырья должны быть видны фрагменты семенной кожуры с крупными радиально вытянутыми клетками эпидермального слоя, фрагменты склеренхимы и отдельные каменистые клетки, фрагменты спавшихся клеток, эндосперма с каплями масла, алейроновые зерна, капли масла.



А

Б

Рисунок 1 – Лимонника китайского семени (120×)

А – поперечный срез; Б – измельченное сырье: 1 – эпидермис; 2 – склеренхима; 3 – слой спавшихся клеток; 4 – клетки с каплями масла лимонно – жёлтого цвета; 5 – бесструктурная спавшаяся тонкостенная ткань; 6 – клетки эндосперма; 7 – алейроновые зёрна; 8 – капли масла.