

волосок с грубобородавчатой поверхностью (40×); 5 – разновидности волосков на поверхности листа пастушьей сумки (200×): а – пятиконечный разветвленный волосок с грубобородавчатой поверхностью, б – одноклеточный двухконечный волосок, в – одноклеточный трехконечный волосок, г – простой одноклеточный волосок, д – простой трехклеточный волосок.

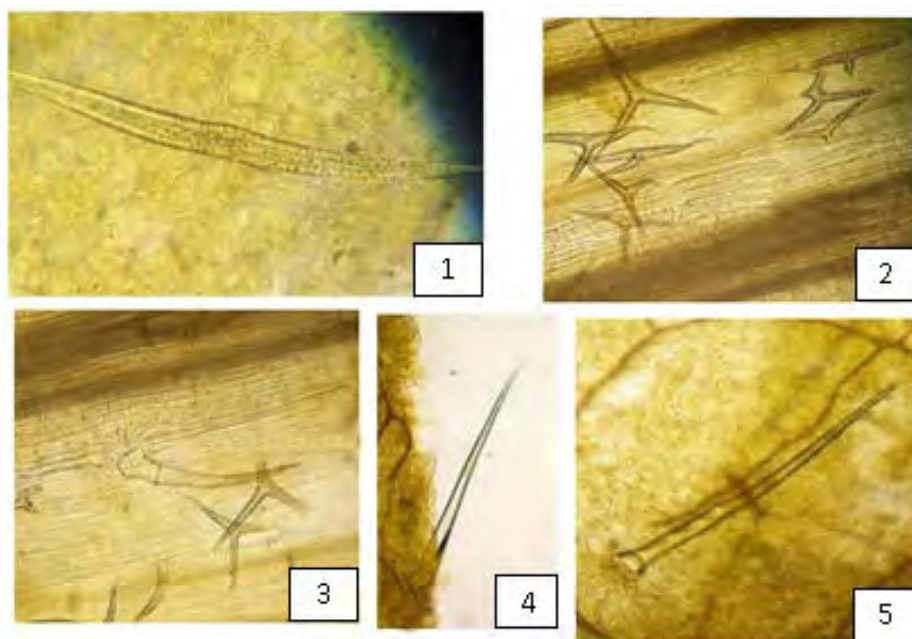


Рисунок 2 – Пастушьей сумки трава.

1 – двухконечные волоски с лучами, приподнимающимися над поверхностью листа (40×); 2 – трехконечные волоски (40×); 3 – розетка клеток при основании волоска (40×); 4 – заостренная верхушка волоска (40×); 5 – гладкая поверхность одноклеточного волоска (40×).

Эпидермис основания лепестка цветка с внешней и внутренней сторон состоит из клеток удлиненной формы с тонкими прямыми стенками. Постепенно к верхушке лепестка они сменяются клетками изодиаметрической формы с сосочковидновытянутой стенкой. Клетки эпидермиса чашелистика с двух сторон имеют удлиненно-вытянутую форму, извилистые стенки и складчатую кутикулу. Встречаются многочисленные устьица анизоцитного типа. Редко обнаруживаются простые одноклеточные волоски с слабобородавчатой поверхностью, толстыми стенками и заостренной верхушкой. В микропрепарате также обнаруживаются округлые пыльцевые зерна.