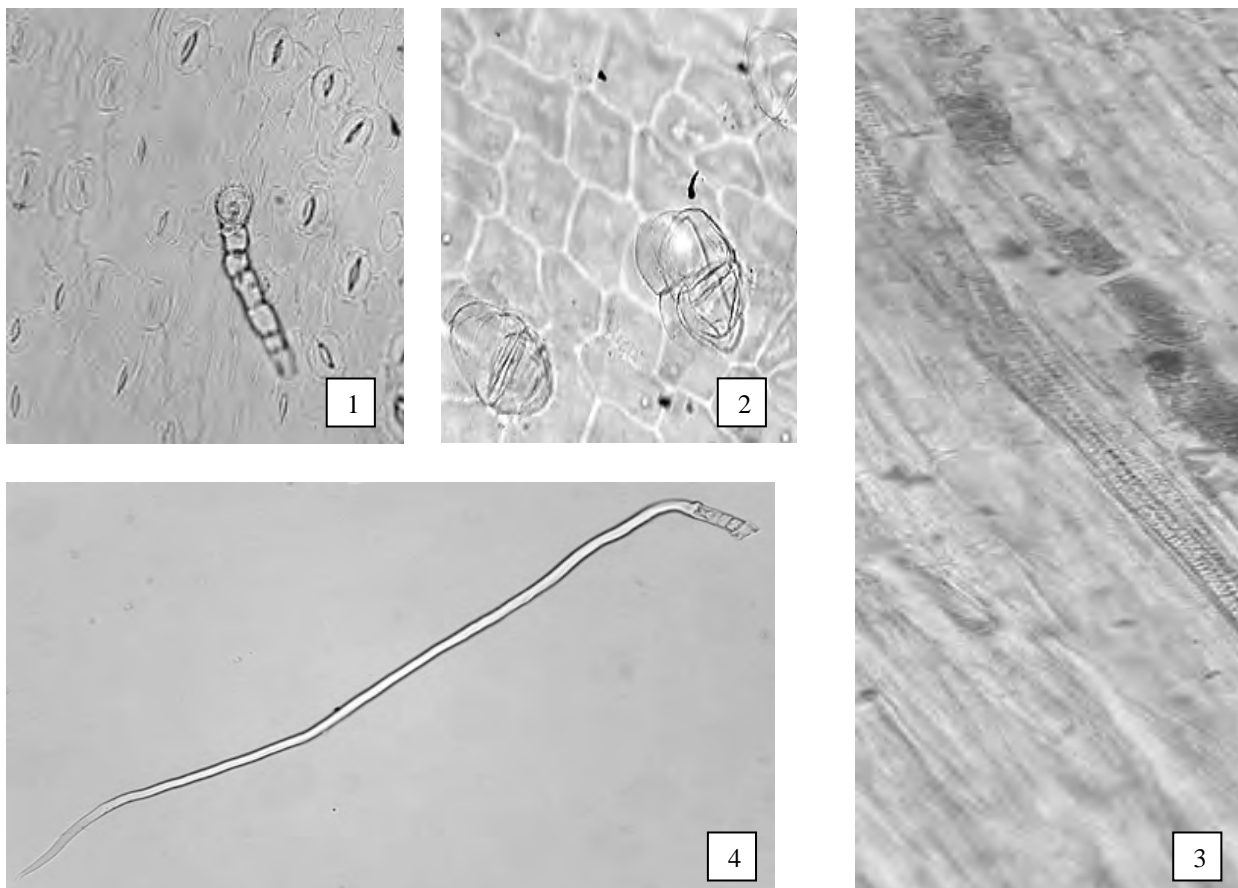


эпидермиса средней части трубки венчика прозенхимной формы; фрагменты эпидермиса трубки венчика с многочисленными железистыми трихомами; фрагменты эпидермиса тычиночных нитей со слабо вытянутыми, тонкостенными клетками; фрагменты эпидермиса с эфирномасличными железками 4-, 6-клеточными, двухрядными, двух-, трехъярусными; фрагменты центральной жилки с секреторными ходами; отдельные эфирномасличные железки; мелкие друзы оксалата кальция.



Рисунок– Пижмы обыкновенной цветки.

1 – фрагмент эпидермиса листочка обертки: а – устьица аномоцитного типа, (200×); 2 – эфирномасличные железки (400×); 3 – секреторный ход с маслянистым содержимым вдоль центральной жилки (200×); 4 – фрагмент бичевидного волоска (200×).

Определение основных групп биологически активных веществ

Тонкослойная хроматография

На линию старта аналитической хроматографической пластинки со слоем силикагеля с флуоресцентным индикатором наносят 20 мкл