

толстостенные клетки, покрыты толстым слоем кутикулы. Устьица в эпидермисе плода отсутствуют. Непосредственно за эпидермисом расположен пигментный слой в 1 ряд тонкостенных, рыхлых клеток с бурым содержанием. За ним следует слой волокнистых клеток мезокарпия от 1 до 10 рядов, окрашиваемых анилина сульфатом в желтый цвет. Далее за слоем волокнистых клеток расположена семенная кожура, представленная мощным слоем склереид вытянутой формы с утолщенными стенками. За слоем склереид, в оболочке семянки, расположена паренхима плода, представленная полуразрушенными спавшимися клетками. Кожура сросшаяся с паренхимой внутренней части плода и состоит из нескольких рядов спавшихся клеток паренхимы семенной кожуры, а также спаянного с ней остатка эндосперма, представленного одним рядом крупных клеток, заполненных алейроновыми зернами. Основную массу семени составляют крупные семядоли, выполненные тонкостенными клетками запасочной паренхимы (вытянутой формы).

Клетки семядолей содержат жирное масло и алейроновые зерна округлой формы. В клетках запасочной паренхимы часто встречаются мелкие друзы оксалата кальция.

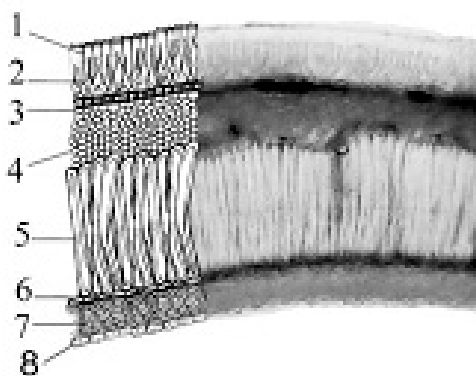


Рисунок – Расторопши пятнистой плод. Поперечный срез кожуры.

1 – кутикула, 2 – палисадоподобно вытянутые клетки эпидермиса, 3 – пигментный слой, 4 – волокнистые клетки, 5 – склереиды, 6 – спавшиеся клетки паренхимы плода, 7 – спавшиеся клетки паренхимы семенной кожуры, 8 – остаток эндосперма (100×)

Определение основных биологически активных веществ