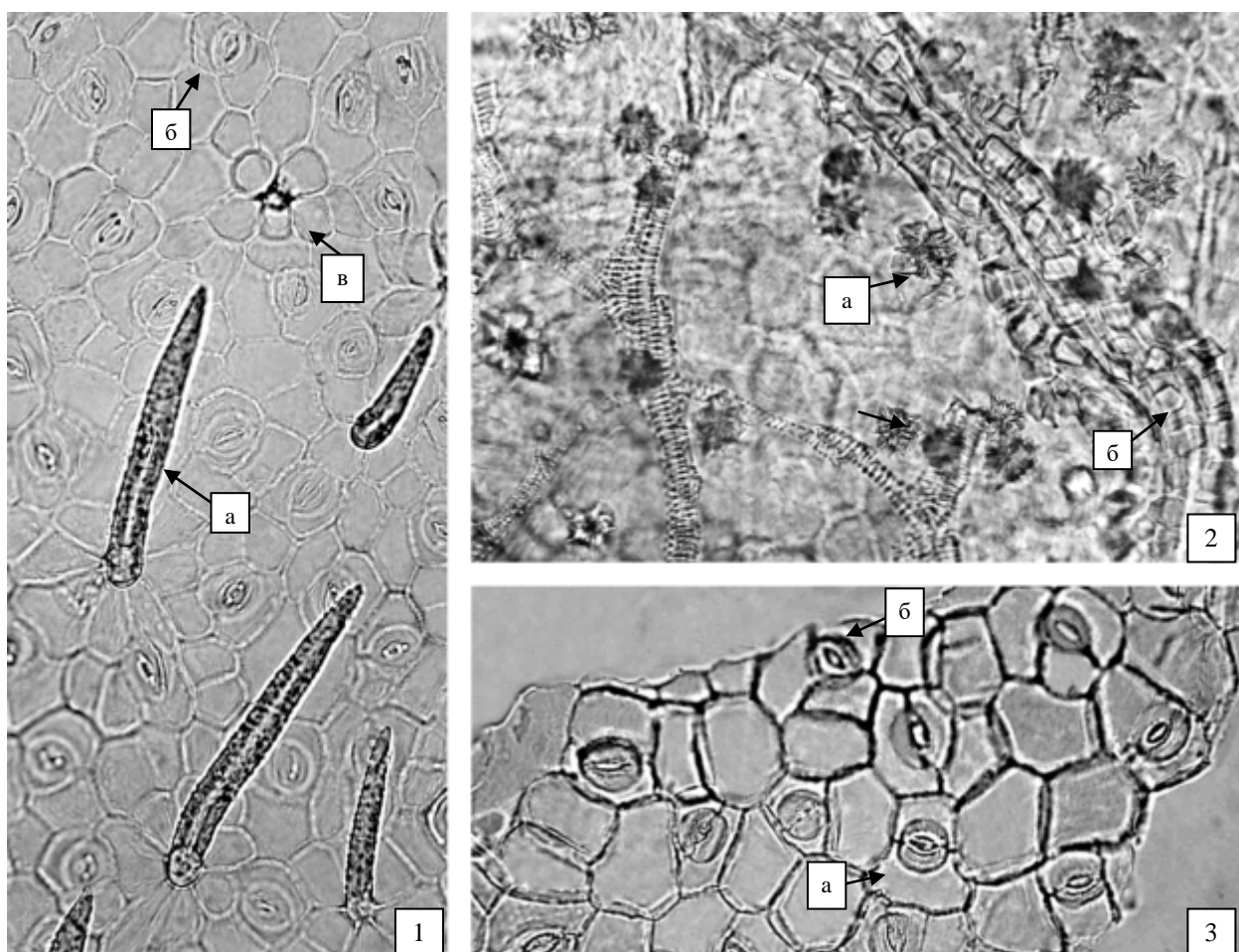


изредка встречаются пузыревидные волоски; фрагменты мезокарпия, состоящего из перекрестно-расположенных волнистых волокон с кристаллоносной обкладкой; фрагменты семенной кожуры с эпидермисом из столбчатых клеток и клеток с выростами в виде присосок; группы мелких клеток эндосперма с маслянисто-зернистым содержимым; фрагменты черешков и стеблей– сосуды, спиральные и сетчатые с простыми или окаймленными порами, склеренхимные волокна с кристаллоносной обкладкой, клетки паренхимы почти прямоугольной формы с друзами оксалата кальция.



Рисунок–Сенны листья.

- 1 –фрагмент эпидермиса листа: а – простой бородавчатый волосок, б – устьица, с – округлый валик с розеткой клеток эпидермиса в месте прикрепления волоска (200×); 2 – фрагмент мезофилла листа: а – друза оксалата кальция, б – крупная жилка с кристаллоносной обкладкой (200×); 3 – фрагмент эпидермиса листа: а – устьицапарацитного типа, б –