

спиральных, реже сетчатых или лестничных сосудов. Клетки эндодермы крупные. Клетки эпидермиса имеют тонкие опробковевшие оболочки.

Порошок. Под микроскопом видны обрывки клеток эпидермиса с тонкими опробковевшими стенками, обрывки паренхимных клеток с крахмалом и каплями жирного масла, обрывки пористых и спиральных сосудов, обрывки эндодермы.

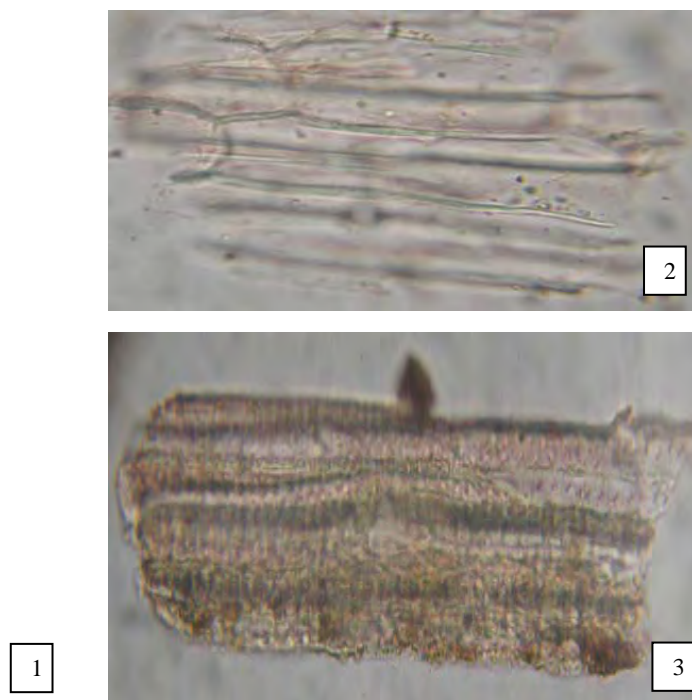


Рисунок –Синюхи голубой корневища с корнями.

1 - поперечный срез корня в растворе флороглюцина(90×); 2 -фрагмент первичной коры(125×); 3 - фрагмент проводящей системы (пористые и спиральные сосуды)(125×).

Определение основных групп биологически активных веществ

1. Тонкослойная хроматография

Около 2,5 гсырья, измельченного до величины частиц, проходящих сквозь сито с отверстиями размером 7 мм, помещают в колбу со шлифом вместимостью 50 мл, прибавляют 20 мл спирта 70 % и нагревают на водяной бане с обратным холодильником в течение 20 мин, затем охлаждают и