

кусочках ветвей продольного сечения, соответствующих внутренней части, видна рыхлая сердцевина с клетками, содержащими хлорофилл, по краям могут быть видны зубчатые и мелкие сосочковидные выросты или выпуклые с лучистой складчатостью устьица. Видны части влагалищ и зубцов с центральной жилкой, над которой располагаются парами по всей длине жилки, устьица с лучистой складчатостью. На верхушках зубцов иногда видны крупные устьица.

На кусочках продольного сечения стебля видны группы сосудов ксилемы с различным утолщением стенок (спиралевидным, кольчатым, сетчатым, реже пористым).

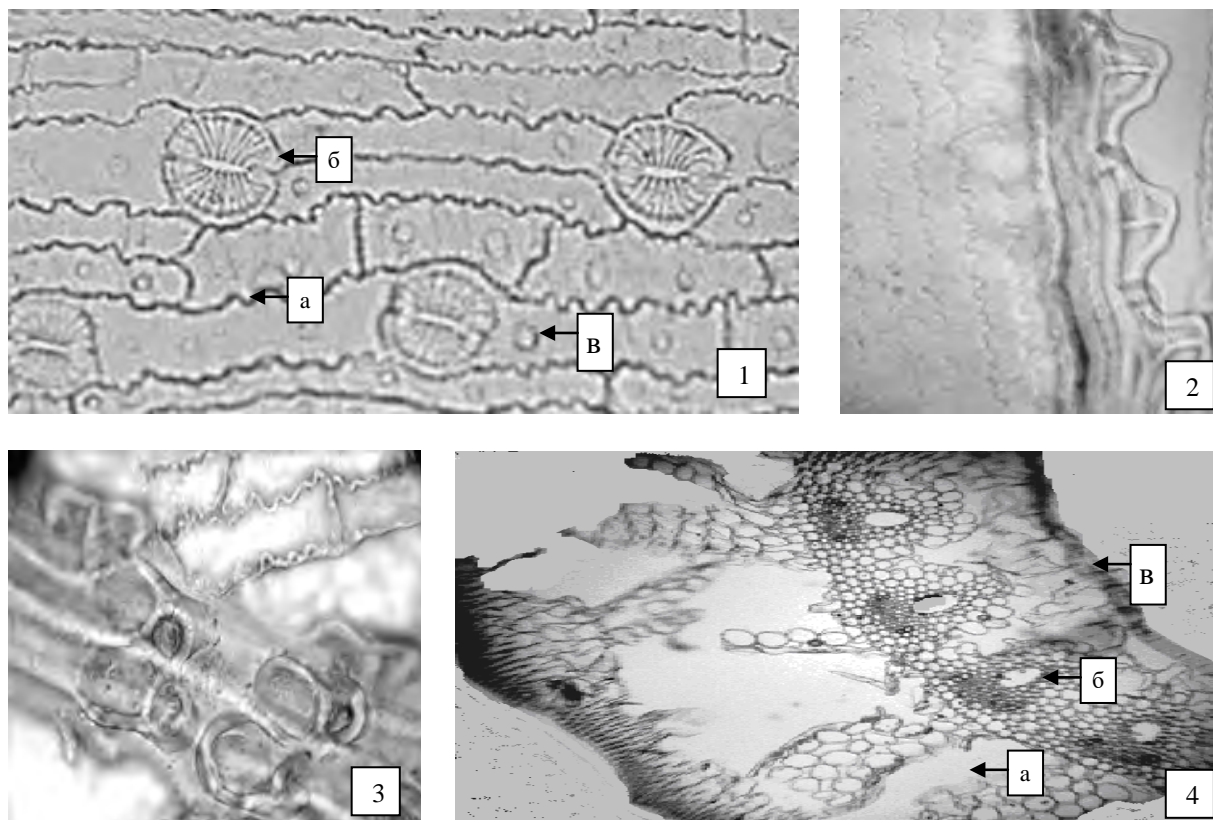


Рисунок – Хвоща полевого трава.

1 – фрагмент эпидермиса членика веточки: а – сильноизвилистые стенки эпидермиса, б– устьица с характерной складчатостью кутикулы, в– сосочковидные выросты (200×); 2 – выросты на ребре членика веточки (вид с боку) (200×); 3 – выросты на ребре членика веточки (вид сверху) (200×); 4 – фрагмент поперечного сечения стебля: а – крупная полость (в коре), б– проводящий пучок (с маленькой полостью), в – эндодерма (100×).

Примечание.