

иногда с коричневым содержимым внутри; фрагменты эпидермиса с секреторными ходами, заполненными коричневым содержимым. Должны быть видны фрагменты пленчатого прицветного листа со слегка извилистыми и четковидно-утолщенными клеточными стенками (простые поры). Встречаются остатки стебля и черешка. Видны кусочки эпидермиса лепестков венчика трубчатых цветков со спиральными сосудами и вкраплениями шиповатой пыльцы округло-многогранной формы. Встречаются кусочки семянков и их остей с остатками одноклеточных, толстостенных волосков.

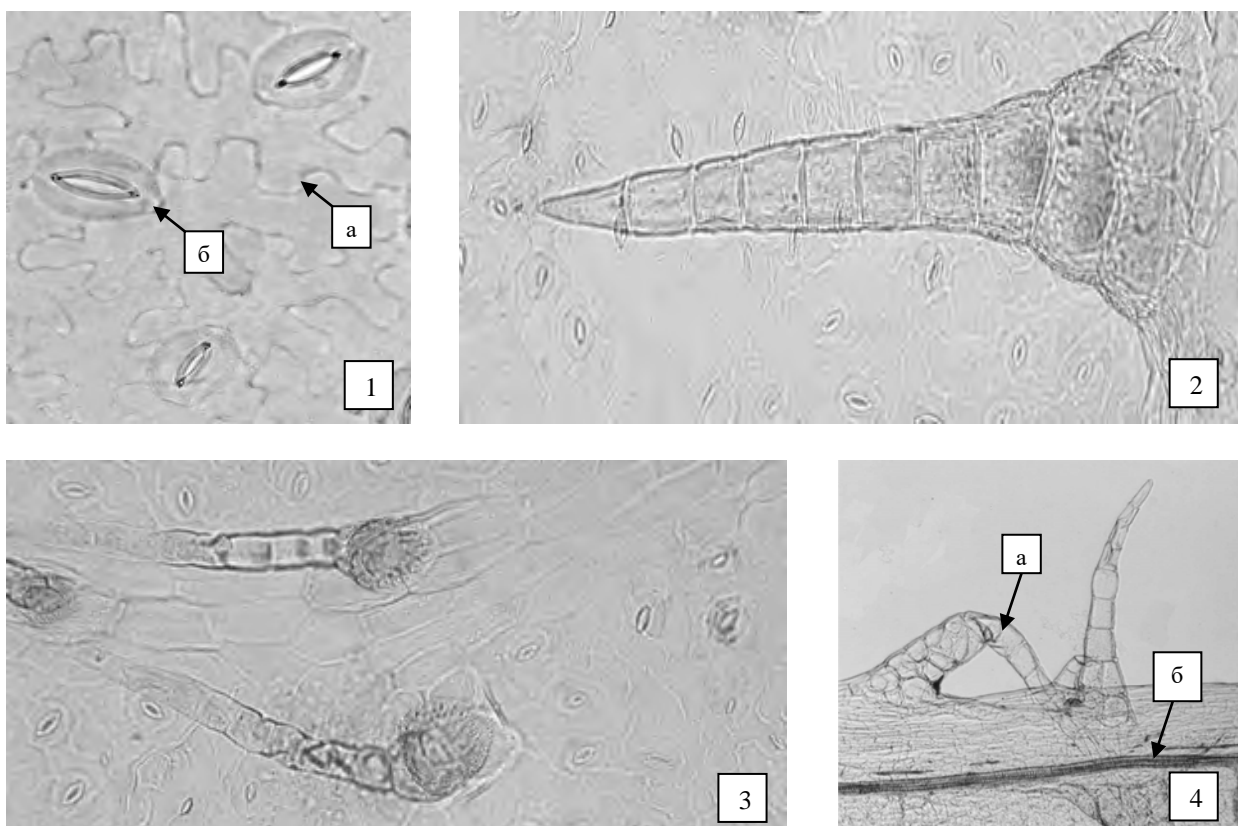


Рисунок – Череды трехраздельной трава.

1 – фрагмент эпидермиса: а – извилистые стенки эпидермиса, б – устьицааномоцитного типа (400×); 2 – толстостенный волосок (200×); 3 – гусеницеобразные волоски (200×); 4 – фрагмент черешка: а –многоклеточные толстостенные волоски, б–секреторный ход вдоль жилки (40×)

Определение основных групп биологически активных веществ

Тонкослойная хроматография

Приготовление растворов