

прилегают друг к другу.

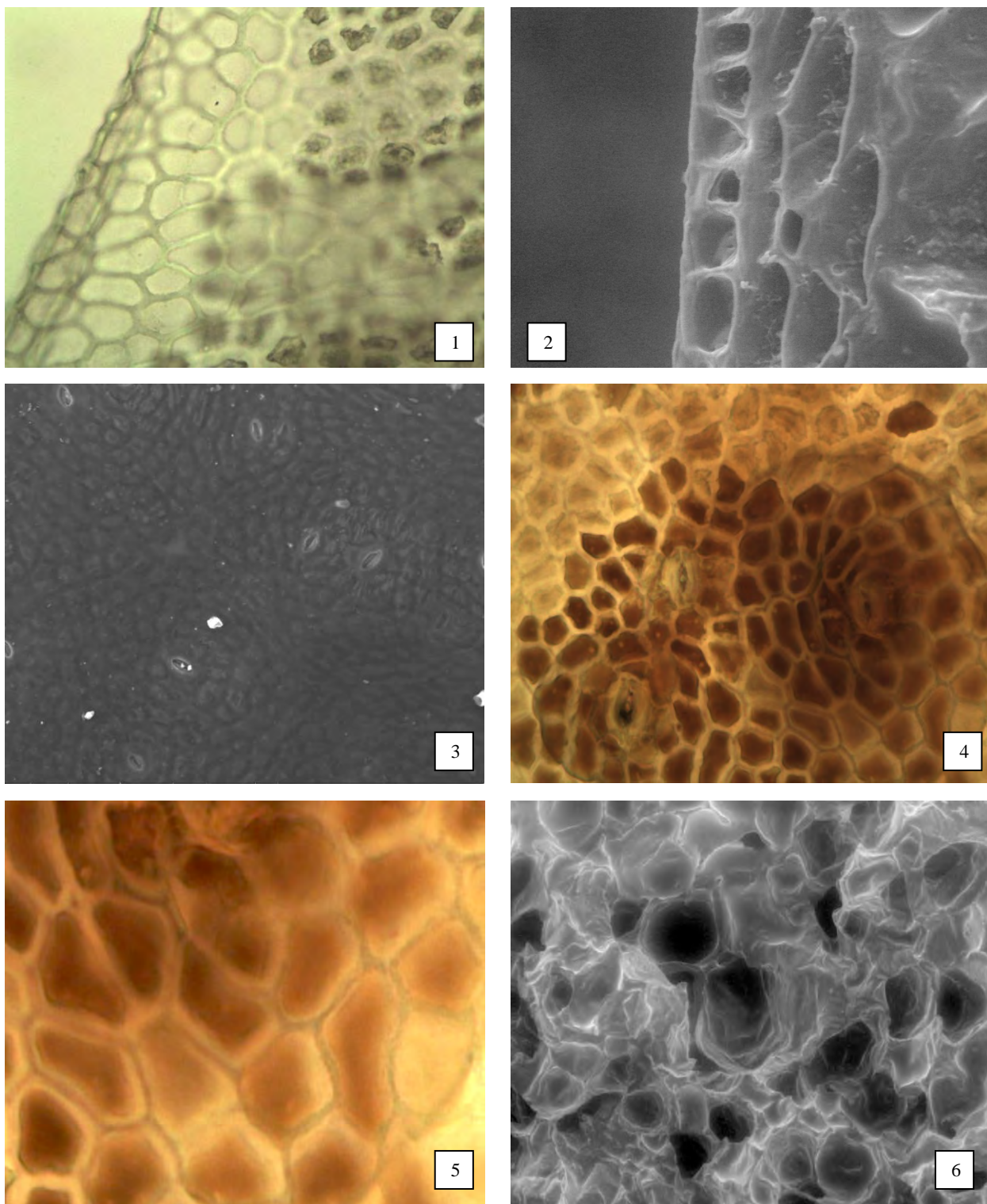


Рисунок – Черемухи обыкновенной плоды.

1 - эпидермис с многоугольными клетками с прямыми стенками (400×); 2 - клетки эпидермиса (вид сбоку) (500×); 3 - устьица аномоцитного типа (500×); 4 - скопление клеток, окружающих устьица и заполненных бурым