

Фрагменты клеток губчатой паренхимы с крупными межклетниками (аэренхима). В мезофилле фрагментов встречаются млечные трубки вдоль жилок.

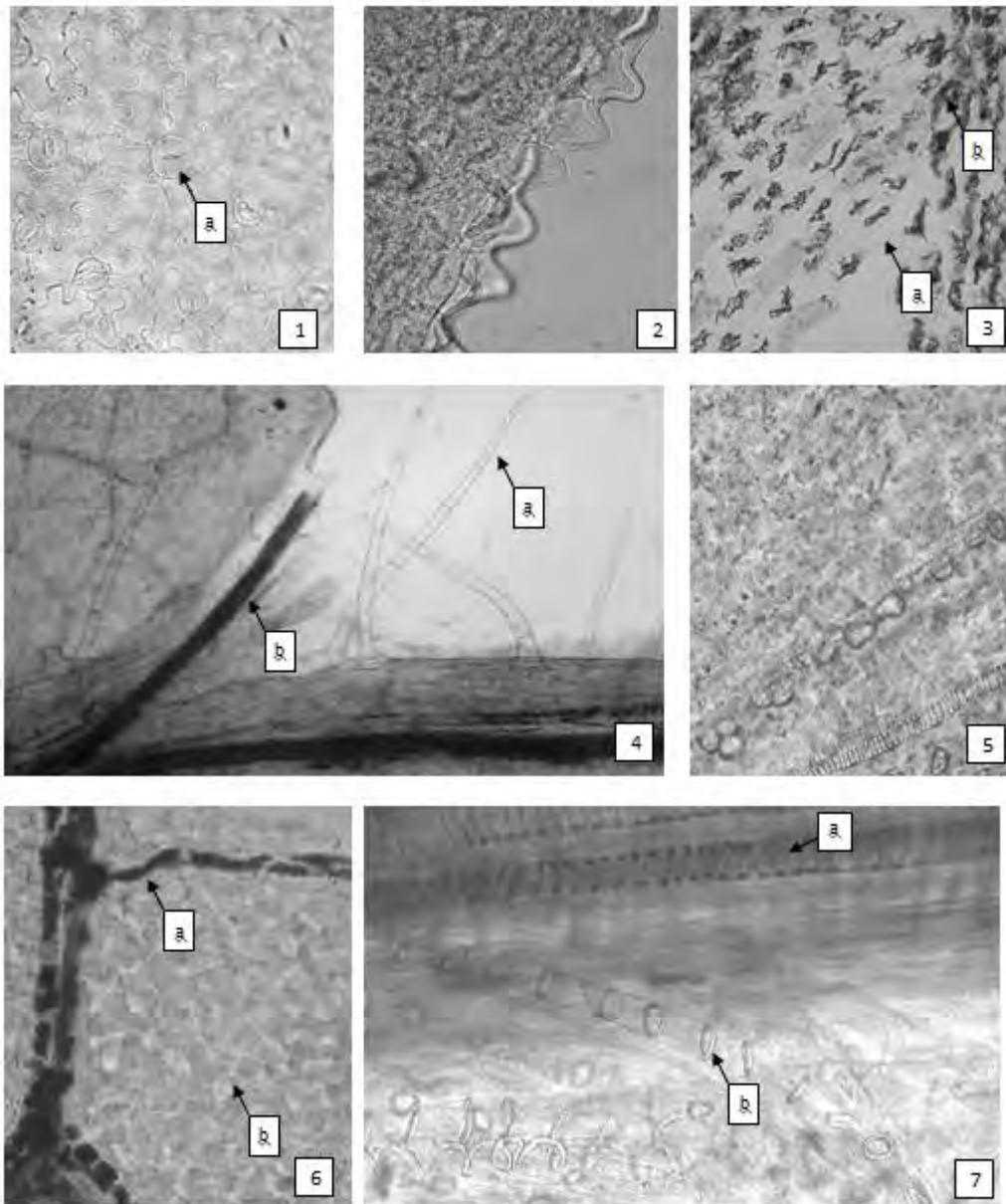


Рисунок – Чистотела большого трава

1 – фрагмент эпидермиса листа (нижняя сторона): а – устье аномоцитного типа (200×); 2 – сосочковидный эпидермис верхушки городчатого зубчика листа (200×); 3 – фрагмент лепестка: а – клетки эпидермиса с прямыми стенками, b – желто-коричневое содержимое (200×); 4 – фрагмент эпидермиса листа с многоклеточными волосками (а) и млечные трубки с темно-коричневым зернистым содержимым (b) (40×); 5 – фрагмент лепестка: призматические кристаллы оксалата кальция, расположенные вдоль сосудов (400×); 6 – фрагмент листа: а – млечные трубки с темно-коричневым зернистым содержимым, b – клетки губчатой паренхимы с крупными межклетни-