

кон с кристаллоносной обкладкой, фрагменты сосудисто-волокнистых пучков, состоящих из спиральных и лестничных сосудов и волокон.

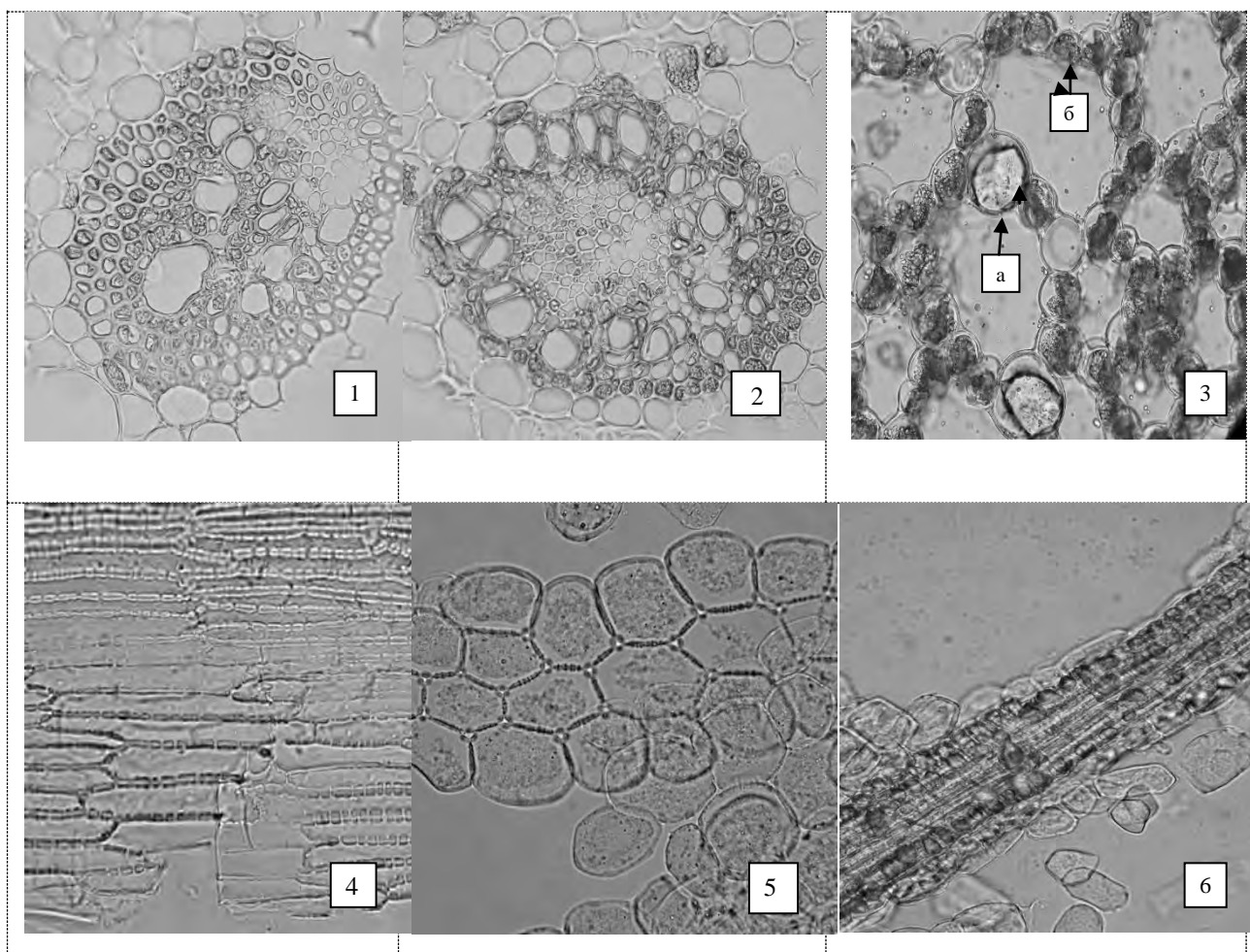


Рис. Аира обыкновенного корневища

1 – коллатеральный проводящий пучок со склеренхимной обкладкой (200×), 2 – центрофлоэмный проводящий пучок (200×), 3 – фрагмент аэренхимы с крупными клетками идиобластами, содержащие эфирное масло (a), и паренхимными клетками с крахмальными зёрнами (b) (200×), 4 – клетки эпидермиса с четковидным утолщением стенок («давленный препарат») (200×), 5 – группа паренхимных клеток с четковидным утолщением стенок (200×), 6 – волокна с кристаллоносной обкладкой («давленный препарат») (200×).

Определение основных групп биологически активных веществ

Тонкослойная хроматография

Приготовление растворов.