

При рассмотрении «давленного» препарата стебля должны быть видны прямоугольные вытянутые клетки эпидермиса с прямыми стенками, на поверхности встречаются волоски и эфирномасличные железки; клетки паренхимы овальной формы; механические волокна; сосуды спирального типа.

При рассмотрении «давленного» препарата створок коробочки должны быть видны клетки эпидермиса многоугольной формы, простые одноклеточные волоски, и эфиромасличные железки, имеющие короткую ножку и округлую головку; в мезофилле встречаются пласты каменистых клеток.

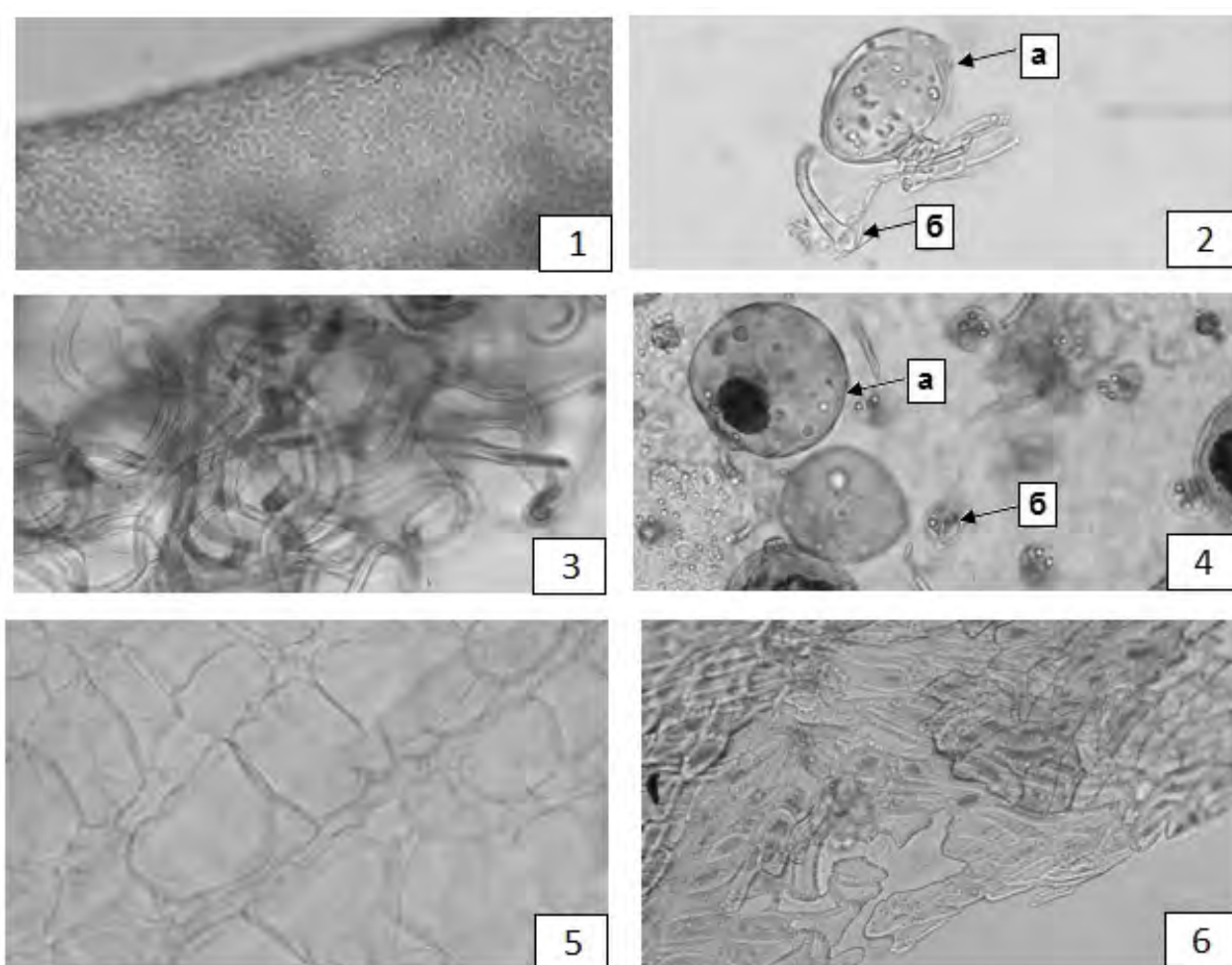


Рис. 1. Багульника болотного побеги

1 – фрагмент эпидермиса листьев (200×); 2 – фрагмент с эфирномасличной железкой (а) и мелким одноклеточным волоском с толстой оболочкой, покрытой бородавчатой кутикулой (б) (200×); 3 – волоски: длинные, многоклеточные, лентовидные, извилистые и перекрученные волоски, состоящие, с красно-коричневым содержимым (200×); 4 – эфирномасличные железки (а), головчатый волосок на многоклеточной ножке с многоклеточной