

должен иметь аналогичную структуру, но с более мелкими клетками. Пыльца овальной формы.

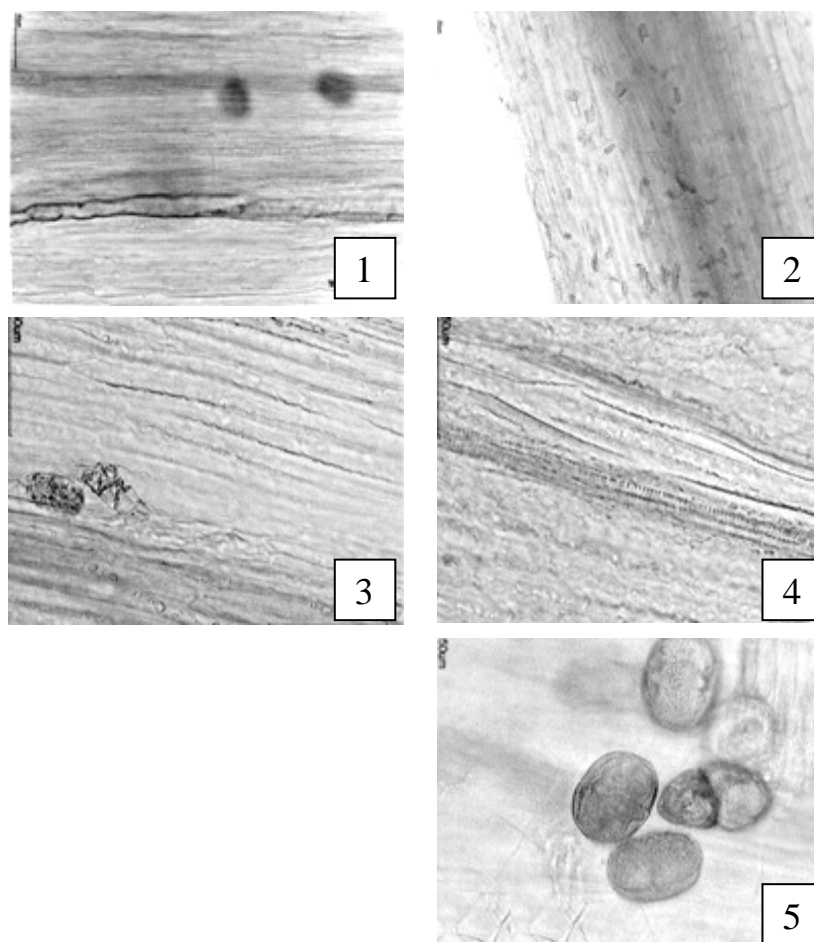


Рисунок 1 – Василька синего цветки

1 – венчик: секреторные ходы (400×), 2 – венчик: фрагмент трубки с кристаллами оксалата кальция (400×), 3 – эпидермис трубки венчика (400×); 4 – сосуды (400×); 5 – пыльцевые зерна (400×).

### **Определение основных групп биологически активных веществ**

#### ***Тонкослойная хроматография.***

Около 0,5 г сырья, измельченного до размера частиц, проходящих сквозь сито с отверстиями размером 1 мм, помещают в коническую колбу со шлифом, добавляют 10 мл хлористоводородной кислоты 1 %, выдерживают