

расположенные вдоль проводящих пучков. Эндокарпий состоит из ряда мелких кристаллоносных клеток, покрывающих толстостенные склереиды, слоя волокон.

Кожура семени плода тонкая, плотно соединенная с эндокарпием. Эпидермис ее состоит из каменистых клеток, далее видна тонкостенная паренхима, заканчивающаяся у зародыша семени рядом клеток с заметной пористостью. Эндосперм и зародыш содержат в клетках алейроновые зерна и жирное масло.

Плодоножки покрыты эпидермисом с толстым слоем кутикулы, не опушены.

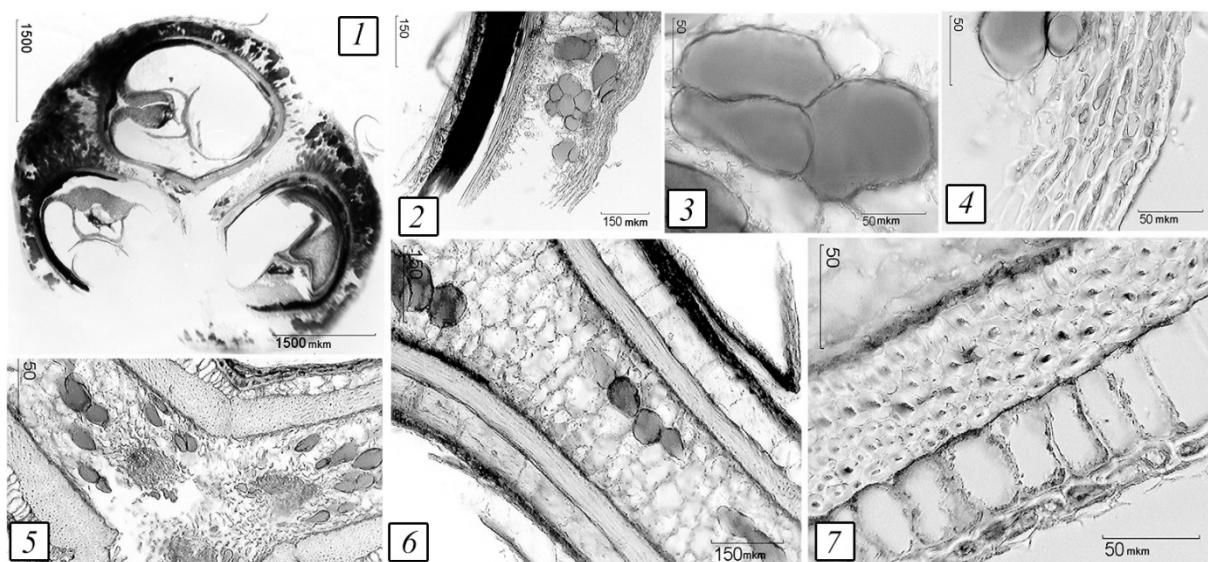


Рисунок 1–Плод жостера слабительного. Поперечный срез.

- 1 – общий вид с семенными полостями (40×); 2 – паренхима перегородки (100×); 3 – клетки паренхимы с пигментом (400×); 4 – экзокарпий (400×);
5 – сердцевина плода (100×); 6 – семенная перегородка (100×);
7 – склеренхима (400×).