

толстостенными волосками с ровной поверхностью, заостренными на верхушке и друзами оксалата кальция.

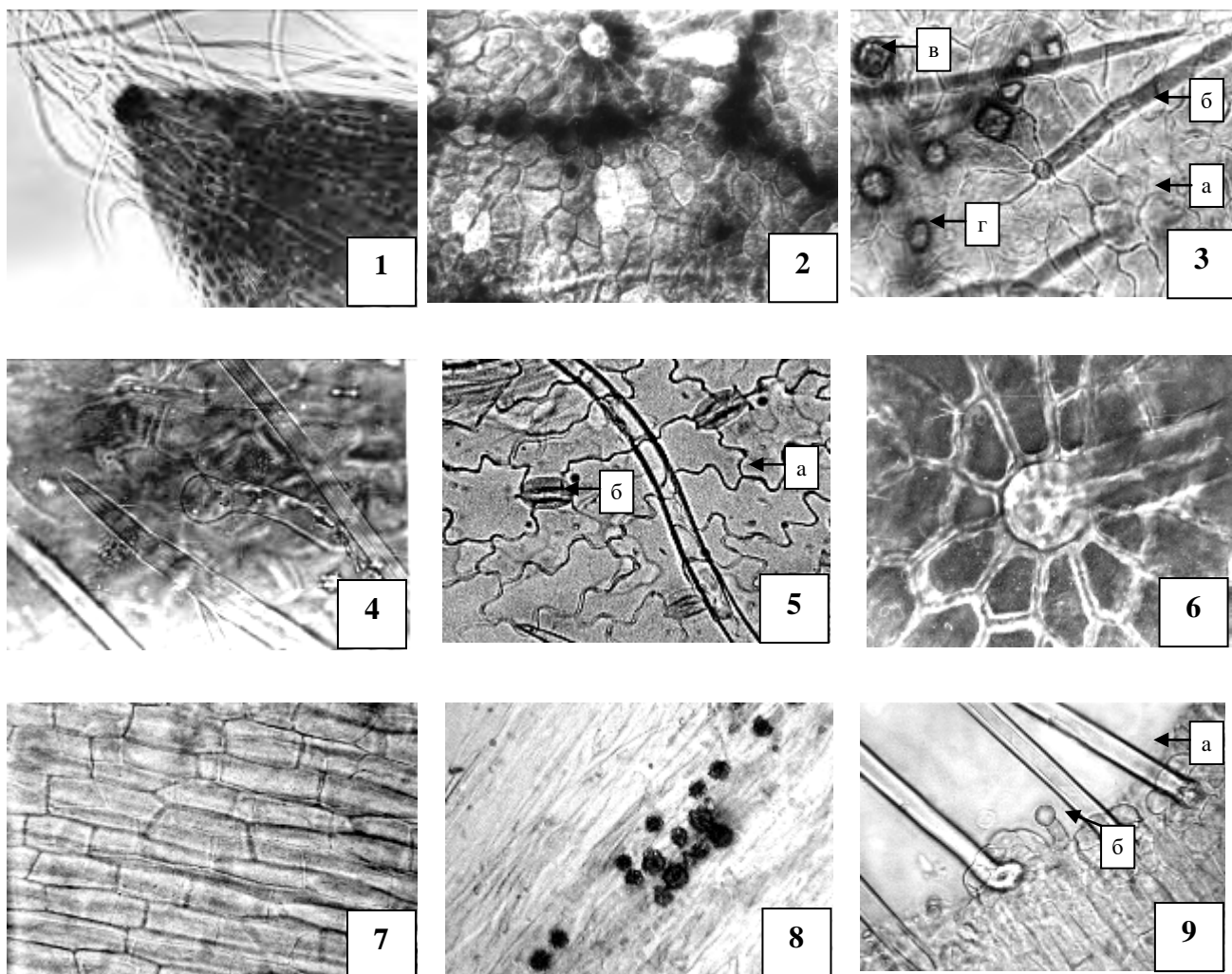


Рисунок – Земляники лесной листья.

1 – фрагмент эпидермиса листа с простыми волосками, направленными к верхушке (90×); 2 – клетки верхнего эпидермиса со слабоизвилистыми стенками (140× 140); 3 – клетки нижнего эпидермиса с извилистыми стенками (а), простые волоски (б), друзы (в) и ромбические кристаллы (г) оксалата кальция (280×); 4 – фрагмент нижнего эпидермиса листа с головчатым (а) и простыми (б) волосками (280×); 5 – фрагмент нижнего эпидермиса листа с извилистыми стенками (а) и устьицами аномоцитного типа (б) (300×); 6 – розетка эпидермальных клеток вокруг основания простого волоска (280×); 7 – фрагмент клеток эпидермиса черешка с прямыми стенками (300×); 8 – фрагмент эпидермиса черешка с друзами (140×); 9 – фрагмент эпидермиса черешка с простыми (а) и головчатыми (б) волосками (140×)