

никами. Должны встречаться проводящие пучки и друзы оксалата кальция. В нижней части плода, у места прикрепления к плодоножке, вокруг проводящих пучков должны быть видны многочисленные округлые каменистые клетки.

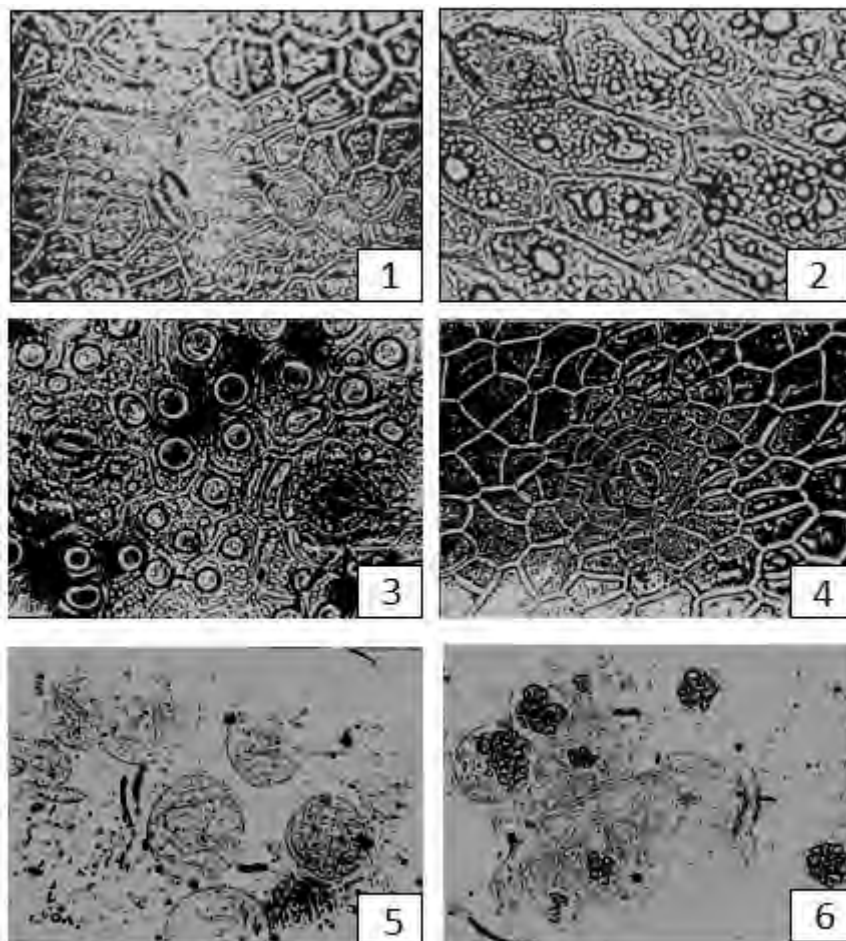


Рисунок – Калины плоды:

1 – клетки эпидермиса с неравномерной утолщенностью стенок (200×);
2 – клетки эпидермиса с четковидным утолщением и обильным оранжево-красным содержимым (400×); 3 – устьица аномоцитного типа (200×); 4 – эпидермис с устьищем и неравномерно утолщенными стенками (200×); 5 – крупные клетки мякоти мезокарпа (400×); 6 – друзы оксалата кальция (400×).

Определение основных групп биологически активных веществ

УФ-спектрофотометрия. 1 мл профильтрованного сока помещают в мерную колбу вместимостью 200 мл, доводят объем раствора 0,1 М раствором хлористоводородной кислоты до метки и перемешивают. Регистрируют